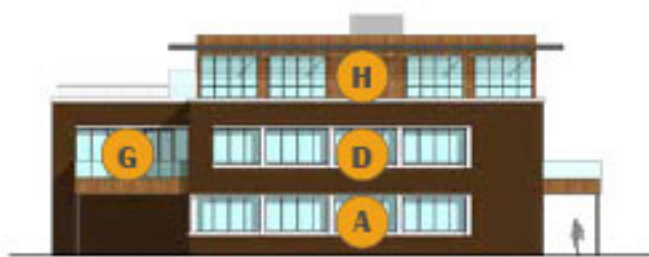




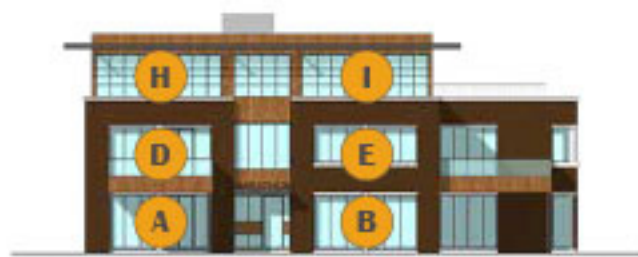
HET ANTWOORD  
OP UW  
WOONWENS.



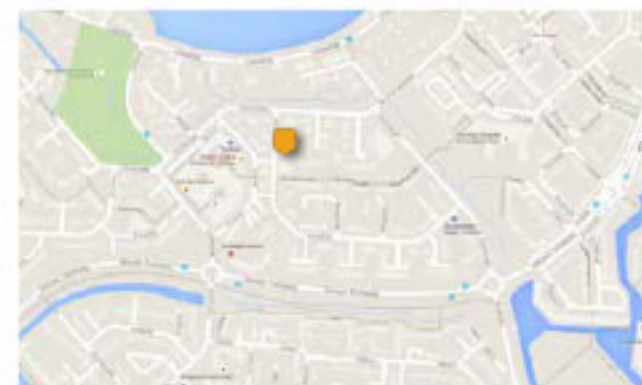
Samen genieten van een nieuwe woonbeleving op een unieke locatie!  
**9 luxe appartementen in DE MARATHON.**



Westgevel



Zuidgevel



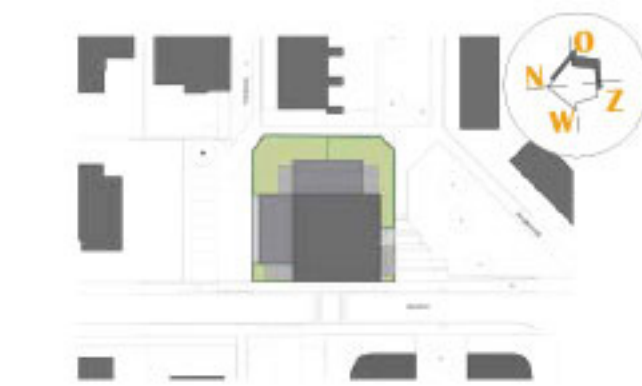
Locatie



Oostgevel



Noordgevel



Situatie

Met dit ontwerp heeft het pand een vorm en uitstraling gekregen die past bij de plek. Door middel van de materialisering en kleuren is de samenhang gecreëerd.

- Centraal gelegen in een groene omgeving nabij de winkels
- Hoogwaardig opleveringsniveau inclusief modern sanitair

- Kleinschalig appartementencomplex inclusief lift en individuele bergingen
- Stijlvolle nieuwe architectuur met grote tuinen en ruime balkons en dakterrassen

## Begane grond

### Prettig gelijkvloers woongenot

Als de tuindeur open staat, lopen woonkamer en tuin als vanzelf in elkaar over.



VANAF € 215.000,- VON



### Begane grond:

#### Woningtype **A**

- Woonoppervlakte ca. 100m<sup>2</sup>
- Royale woonkamer van ca. 49 m<sup>2</sup>
- Een tuin op het zuiden en een tuin op het westen
- Aparte ruimte voor wasmachine en droger
- Badkamer met inloopdouche en wastafel
- Diverse indelingsmogelijkheden zoals een extra hobbykamer/3<sup>e</sup> slaapkamer, het vergroten van de keukenruimte of het creëren van een inloopkast

#### Woningtype **B**

- Woonoppervlakte ca. 100m<sup>2</sup>
- Ruime woonkamer van ca. 47 m<sup>2</sup>
- Een tuin op het zuidoosten van ca. 119 m<sup>2</sup>
- Aparte ruimte voor wasmachine en droger
- Badkamer met inloopdouche en wastafel
- Diverse indelingsmogelijkheden zoals een extra hobbykamer/3<sup>e</sup> slaapkamer, het vergroten van de badkamer of het creëren van een inloopkast

#### Woningtype **C**

- Woonoppervlakte ca. 85 m<sup>2</sup>
- Ruime woonkamer van ca. 46 m<sup>2</sup>
- Een tuin op het noordoosten van ca. 124 m<sup>2</sup>
- Aparte ruimte voor wasmachine en droger
- Badkamer met inloopdouche en wastafel
- Een royale slaapkamer van ca. 18 m<sup>2</sup>
- Diverse indelingsmogelijkheden zoals een extra hobbykamer/2<sup>e</sup> slaapkamer of het vergroten van de badkamer

## 1e verdieping

### Kleinschalig, hoogwaardig appartementencomplex

Een moderne lift en een trappenhuis maakt de 1<sup>e</sup> en 2<sup>e</sup> verdieping bereikbaar. De appartementen zijn licht, open en zonnig van karakter met ruime balkons.



VANAF € 210.000,- VON

### 1e verdieping:

#### Woningtype **D**

- Woonoppervlakte ca. 100 m<sup>2</sup>
- Royale woonkamer van ca. 49 m<sup>2</sup>
- Een balkon op het zuiden van ca. 14 m<sup>2</sup>
- Aparte ruimte voor wasmachine en droger
- Badkamer met inloopdouche en wastafel
- Diverse indelingsmogelijkheden zoals een extra hobbykamer/3<sup>e</sup> slaapkamer, het vergroten van de keukenruimte of het creëren van een inloopkast

#### Woningtype **E**

- Woonoppervlakte ca. 100m<sup>2</sup>
- Ruime woonkamer van ca. 47 m<sup>2</sup>
- Een balkon op het zuiden van ca. 15 m<sup>2</sup>
- Aparte ruimte voor wasmachine en droger
- Badkamer met inloopdouche en wastafel
- Diverse indelingsmogelijkheden zoals een extra hobbykamer/3<sup>e</sup> slaapkamer, het vergroten van de badkamer of het creëren van een inloopkast

#### Woningtype **F**

- Woonoppervlakte ca. 85 m<sup>2</sup>
- Ruime woonkamer van ca. 46 m<sup>2</sup>
- Een balkon op het noorden van ca. 15 m<sup>2</sup>
- Aparte ruimte voor wasmachine en droger
- Badkamer met inloopdouche en wastafel
- Een royale slaapkamer van ca. 18 m<sup>2</sup>
- Diverse indelingsmogelijkheden zoals een extra hobbykamer/2<sup>e</sup> slaapkamer of het vergroten van de badkamer

## 2e verdieping

### 2 penthouses met prachtige dakterrassen

Het uitzicht, de buitenruimtes en riante woonafmetingen maken het zeer comfortabel en luxe wonen.



VANAF € 320.000,- VON



#### Woningtype **G**

- Woonoppervlakte ca. 85 m<sup>2</sup>
- Ruime woonkamer van ca. 38 m<sup>2</sup>
- Een balkon op het westen van ca. 16 m<sup>2</sup>
- Aparte ruimte voor wasmachine en droger
- Badkamer met inloopdouche en wastafel
- Een royale slaapkamer van ca. 18 m<sup>2</sup>
- Diverse indelingsmogelijkheden zoals het vergroten van de keukenruimte of het creëren van een inloopkast

#### 2e verdieping:

#### Woningtype **H**

- Woonoppervlakte ca. 110 m<sup>2</sup>
- Riante woonkamer van ca. 55 m<sup>2</sup>
- Een prachtig dakterras op het noorden van ca. 48 m<sup>2</sup>
- Aparte ruimte voor wasmachine en droger
- Grote badkamer met inloopdouche en wastafel
- Een royale slaapkamer van ca. 20 m<sup>2</sup>
- Diverse indelingsmogelijkheden zoals een extra hobbykamer/3<sup>e</sup> slaapkamer of het creëren van een inloopkast

#### Woningtype **I**

- Woonoppervlakte ca. 110 m<sup>2</sup>
- Riante woonkamer van ca. 56 m<sup>2</sup>
- Een prachtig dakterras op het oosten van ca. 69 m<sup>2</sup>
- Aparte ruimte voor wasmachine en droger
- Grote badkamer met inloopdouche en wastafel
- Een royale slaapkamer van ca. 18 m<sup>2</sup>
- Diverse indelingsmogelijkheden zoals een extra hobbykamer/3<sup>e</sup> slaapkamer of het creëren van een inloopkast



WWW.WONENINDEMARATHON.NL



### Disclaimer:

Aan deze brochure kunnen geen rechten worden ontleend. De plattegronden, artist impressies en gevels van alle in deze brochure opgenomen appartementen zijn indicatief.

Maten en kleuren zijn indicaties. Hier is dus geen leveringsplicht aan verbonden.

Deze brochure maakt geen onderdeel uit van de verkoopcontractstukken. Tijdens het eerste gesprek met de makelaar worden de contractstukken verstrekt.

Zonder voorafgaande toestemming van de ontwikkelaars is het niet toegestaan de inhoud van deze brochure geheel of gedeeltelijk over te nemen of op enige andere wijze openbaar te maken.



**Van Herk**  
makelaardij

### Informatie en verkoop:

Van Herk Makelaardij  
+31 (0)180 53 00 00  
krimpen@vanherk.nl  
www.vanherk.nl



**bluehouse.**

### Ontwikkeling:

Bluehouse  
+31 (0)180 70 60 07  
info@blue-house.nl  
www.blue-house.nl

*Geboren bouwers*



### Realisatie:

Aannemersbedrijf Batenburg BV  
+31 (0)10 24 33 11  
info@batenburgbv.nl  
www.batenburgbv.nl